

Folgende Einbauten sollen nach Auszug im Büro Doblergasse 6 verbleiben:

Empfang – Schreibtisch und Pult



Empfang – Rollcontainer



Empfang – Schiebetürschrank



Empfang – Postschrank



Sozialraum EG – Küche



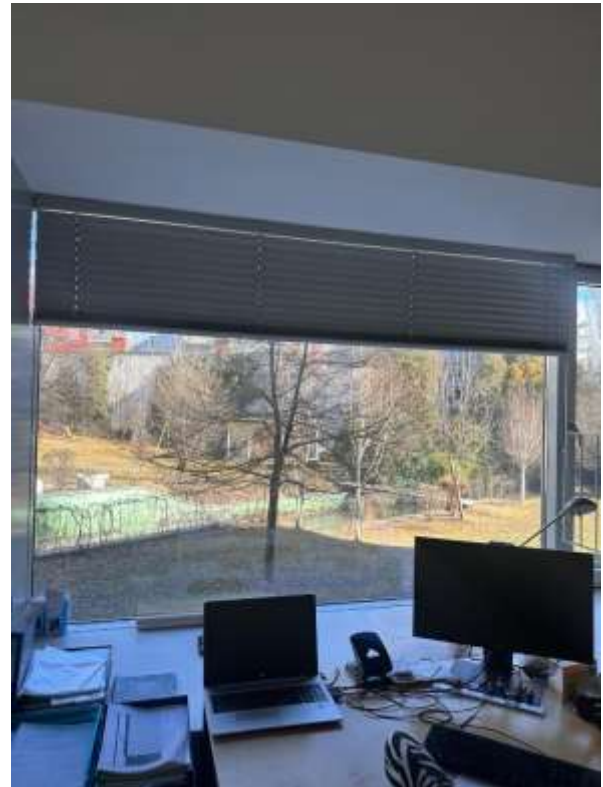
Besprechungsräume 3 und 4 – mobile Trennwand



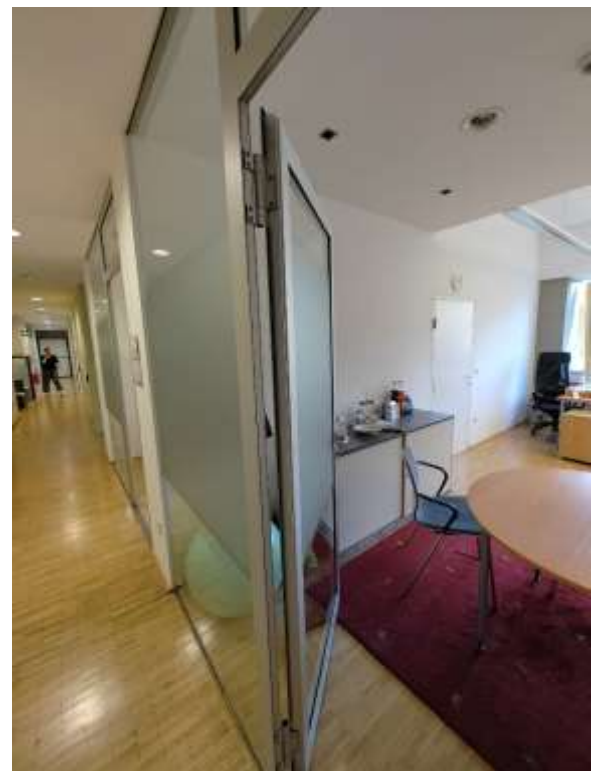
Besprechungsräume 3 und 4 – Beamer und Deckenhalter, Lautsprecher



Alle Räume EG – Innenjalousien



EG und UG – Glasportale



Sozialraum UG – Küche



Serverraum UG – Klimaanlage



Serverraum UG – Netzwerkschrank



Büro „Ombudsmann“ - Schränke



EG Gang – Schrank und Spindschrank



EG – Gang Schränke



UG – Open Office Schränke

